

## Inscriptions et réinscriptions



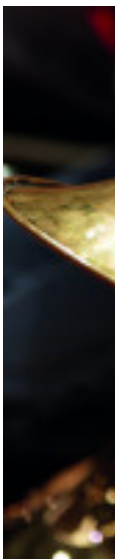
**Préinscriptions pour la rentrée 2026-  
2027**

---



**Entrée en CHAM et CHAD en  
2026**

---



**13 en H  
1**

---

COMMUNAUTÉ D'AGGLOMÉRATION DE CERGY-PONTOISE

Parvis de la Préfecture - CS 80309  
95027 Cergy-Pontoise Cedex  
01 34 41 42 53